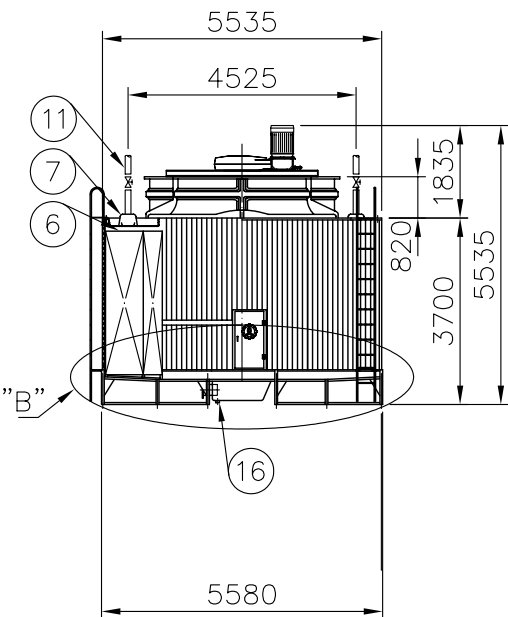


註：1.兩組階梯之標準安裝需位於外側浪板面與順風板面各一。



	項	名	稱	材 質	尺 寸	件數
		Description		M.T	Specification	Q'ty
*	1	馬達	Fan Motor		20HPx6P	4 個 PCS
	2	減速機	Belt Reducer		VBA-150BL	4 座 SET
	3	馬達架	Motor Frame	H.D.G.S		4 組 SET
	4	出風口網	Fan Guard	H.D.G.S		4 組 SET
	5	風扇	Fan	A.C.	LSF-360	4 組 SET
	6	散熱片	Filling	P.V.C.		4 組 SET
	7	散水箱	Distribution Box	F.R.P.		16 個 PCS
	8	風洞	Fan Stack	F.R.P.		4 組 SET
	9	階梯	Ladder	H.D.G.S		2 組 SET
	10	水槽	Water Sump	F.R.P.		8 個 PCS
	11	溫水入管	Inlet Pipe Connection	H.D.G.S	6 B	16 支 PCS
	12	冷水出管	Outlet Pipe Connection	H.D.G.S	8 B	8 支 PCS
	13	自動補給水管	Automatic Filler	NYLON	1 1/2 B	8 支 PCS
	14	手動補給水管	Quick Filler	NYLON	1 1/2 B	8 支 PCS
	15	溢水管	Overflow	NYLON	2 B	8 支 PCS
	16	排水管	Drain	ST.S	2 B	8 支 PCS

UNIT : 1 SET

Abbrev. : 1. H.D.G.S.:Hot Dip Galvanized Steel
熱浸鍍鋅鐵
2. A.C. :Aluminum Alloy Cast
鋁合金
3. ST.S :Stainless Steel 304
不銹鋼
4. F.R.P. :Fiberglass Reinforced Plastic
玻璃纖維強化塑膠

Remark : (*)Inlet Pipe Connection to be Supplied by Customer.
註：溫水入管由客戶提供

冷卻塔空重Dry weight :17000 kg				運轉重量Operating Weight : 45000 kg				
荷重 Loading Data								
外氣濕球溫度Ambient Wetbulb Temp: 27℃				風量 Air Volume :4000M ³ /MIN/CELL				
出水溫度Outlet Water Temp: 32℃				水量 Water Flow : 36400 LPM				
入水溫度 Inlet Water Temp: 37℃				冷卻能力Cooling Capacity :1092000Kcal/HR				
設計基準 Design Condition								
變更號碼		日期	變更	核對	核准	記 事 NOTE		
圖 名 TITLE		LRC-N-700-C4						
		外觀圖 OUTLINE VIEW						
核定						MM	1 /150	102・10・1
校對				製圖	陳 建 宏	圖 號		DWG NO.
良機實業股份有限公司 LIANG CHI INDUSTRY CO., LTD.						31-123-1807		